

# 学校だより

特別号 令和2年12月1日(火)  
～保護者・生徒アンケート結果～

心の豊かな生徒・自ら学ぶ生徒・強くたくましい生徒  
～さわやかな「学習」「心」「体力」「笑顔」～

さいたま市立西原中学校

住所 〒339-0061さいたま市岩槻区大字岩槻3750番地

電話 048-756-1117

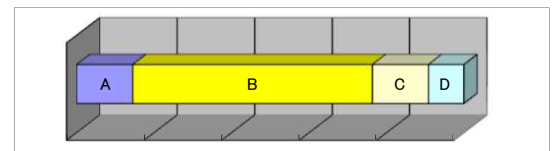
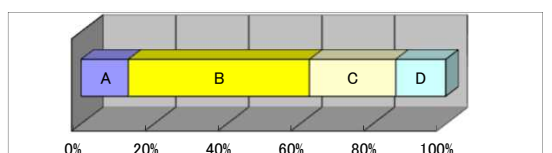
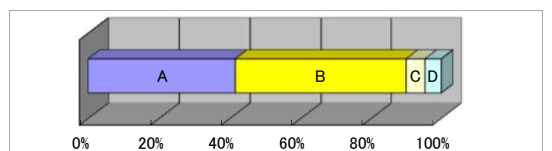
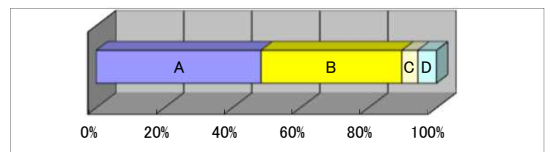
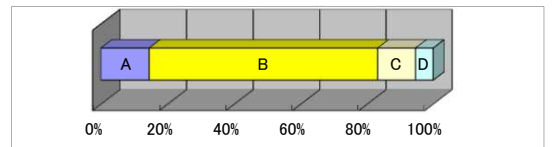
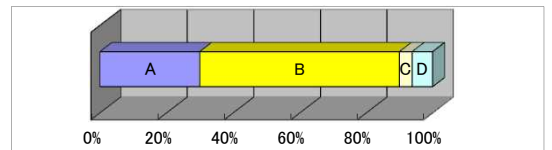
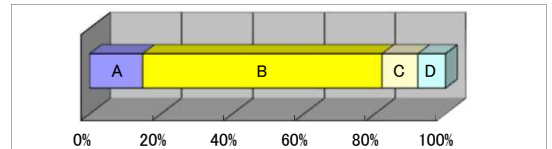
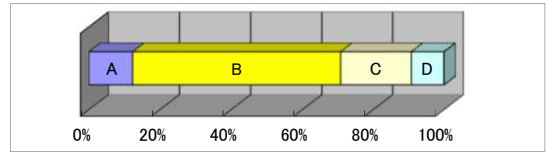
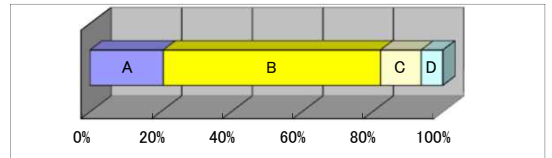
学校Webページアドレス

<http://nishihara-j.saitama-city.ed.jp/>

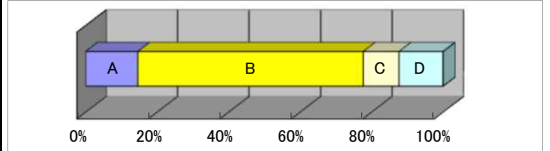
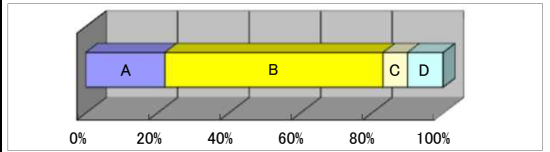
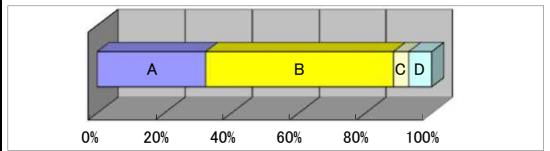
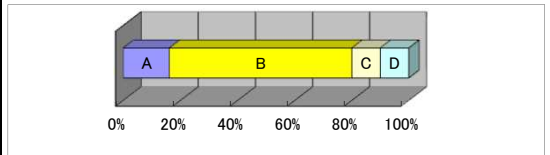
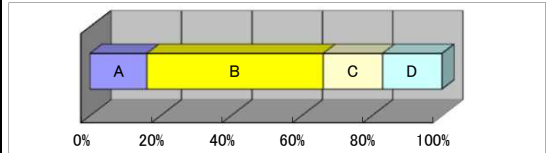
## 令和2年度西原中の教育活動・保護者対象アンケート結果

A:そう思う B:おおよそそう思う C:そう思わない D:よくわからない

		A	B	C	D
1	学校の方針・教育内容が、学校だより・学年だより、授業・行事公開、ホームページなどで知ることができる。	20.8%	61.5%	11.5%	6.2%
	令和元年データ	40%	49%	3%	8%
	平成30年データ	43%	50%	3%	4%
2	生徒は、元気にあいさつができる。	12.3%	58.5%	20.0%	9.2%
	令和元年データ	39%	42%	17%	2%
	平成30年データ	23%	59%	12%	6%
3	生徒は、整理・整頓、清掃をしている。	14.8%	67.2%	10.2%	7.8%
	令和元年データ	13%	73%	9%	5%
	平成30年データ	28%	62%	4%	6%
4	生徒は、時間を守って生活している。	30.0%	60.0%	3.8%	6.2%
	令和元年データ	36%	52%	9%	3%
	平成30年データ	30%	62%	3%	5%
5	生徒は、学校の授業に進んで意欲的に取り組んでいる。	14.5%	68.7%	11.5%	5.3%
	令和元年データ	18%	67%	6%	9%
	平成30年データ	32%	51%	8%	9%
6	生徒は、体育祭、校外行事などの学校行事に進んで取り組んでいる。	48.4%	41.4%	4.7%	5.5%
	令和元年データ	55%	40%	3%	2%
	平成30年データ	58%	38%	1%	3%
7	生徒は部活動等に進んで取り組んでいる。	41.5%	48.5%	5.4%	4.6%
	令和元年データ	49%	41%	6%	4%
	平成30年データ	45%	43%	5%	7%
8	生徒は自分の将来や進路について考えるような指導を受けている。	13.0%	49.6%	23.7%	13.7%
	令和元年データ	15%	52%	20%	13%
	平成30年データ	23%	56%	11%	10%
9	学校は、生徒が生き生きとした学校生活を送るよう、学年・学級の指導を進めている。	14.5%	61.8%	14.5%	9.2%
	令和元年データ	20%	49%	9%	22%
	平成30年データ	23%	59%	5%	13%

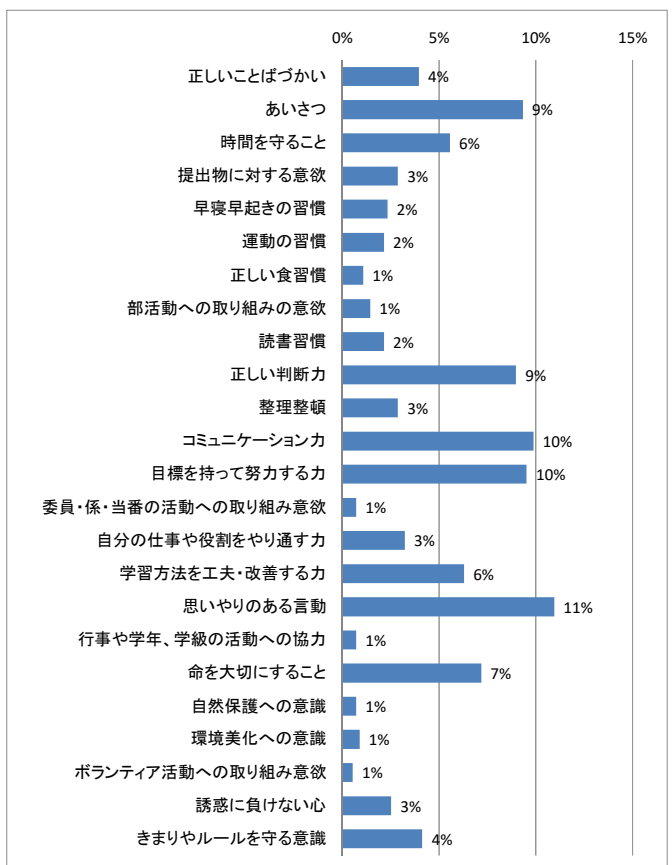


10	学校は、生徒の悩み事に対して、相談できる体制を整えている。	A	B	C	D
		16.2%	50.0%	16.9%	16.9%
	令和元年データ	12%	58%	15%	15%
	平成30年データ	22%	48%	11%	19%
11	学校は、生徒の望ましい学習習慣・生活習慣の育成を目指し、適切な指導を行っている。	A	B	C	D
		16.2%	63.8%	10.0%	10.0%
	令和元年データ	13%	65%	8%	14%
	平成30年データ	24%	56%	9%	11%
12	学校は、安全・安心に配慮した教育活動を進めている。	A	B	C	D
		32.3%	56.2%	4.6%	6.9%
	令和元年データ	31%	63%	1%	5%
	平成30年データ	34%	58%	3%	5%
13	学校は、保護者、地域の協力、願いを受け止めて、学校の教育活動を進めている。	A	B	C	D
		22.1%	61.1%	6.9%	9.9%
	令和元年データ	26%	56%	6%	12%
	平成30年データ	24%	58%	4%	14%
14	学校は、保護者や地域の人々との連携を図って教育活動を進めている。	A	B	C	D
		14.6%	63.1%	10.0%	12.3%
	令和元年データ	22%	65%	3%	10%
	平成30年データ	28%	55%	5%	12%



## 【保護者アンケート】西原中の生徒に身に付けてほしいこと

	内容	元年	2年
ア	正しいことばづかい	5%	4%
イ	あいさつ	12%	9%
ウ	時間を守ること	6%	6%
エ	提出物に対する意欲	5%	3%
オ	早寝早起きの習慣	1%	2%
カ	運動の習慣	1%	2%
キ	正しい食習慣	0%	1%
ク	部活動への取り組みの意欲	2%	1%
ケ	読書習慣	1%	2%
コ	正しい判断力	10%	9%
サ	整理整頓	2%	3%
シ	コミュニケーション力	9%	10%
ス	目標を持って努力する力	12%	10%
セ	委員・係・当番の活動への取り組み意欲	0%	1%
ソ	自分の仕事や役割をやり通す力	3%	3%
タ	学習方法を工夫・改善する力	7%	6%
チ	思いやりのある言動	10%	11%
ツ	行事や学年、学級の活動への協力	0%	1%
テ	命を大切にすること	6%	7%
ト	自然保護への意識	0%	1%
ナ	環境美化への意識	0%	1%
ニ	ボランティア活動への取り組み意欲	0%	1%
ヌ	誘惑に負けない心	3%	3%
ネ	きまりやルールを守る意識	5%	4%



この度は、保護者アンケートにご協力をいただき、ありがとうございました。  
 これらの結果を参考にし、子どもたちの実態や保護者・地域の願いを踏まえ、生徒一人ひとりにきめ細やかな指導で、「生きる力」を育てまいります。つきましては、職員一丸となって課題解決に取り組んでまいりますので、引き続き、ご理解・ご協力をお願いいたします。