

学校だより

特別号 令和6年12月2日(月)
～保護者・生徒アンケート結果～

心の豊かな生徒・自ら学ぶ生徒・強くたくましい生徒
～知・徳・体・コミュニケーションのバランスのとれた教育の推進～

さいたま市立西原中学校

住所 〒339-0061 さいたま市岩槻区大字岩槻 3750 番地

電話 048-756-1117

学校 Web ページアドレス

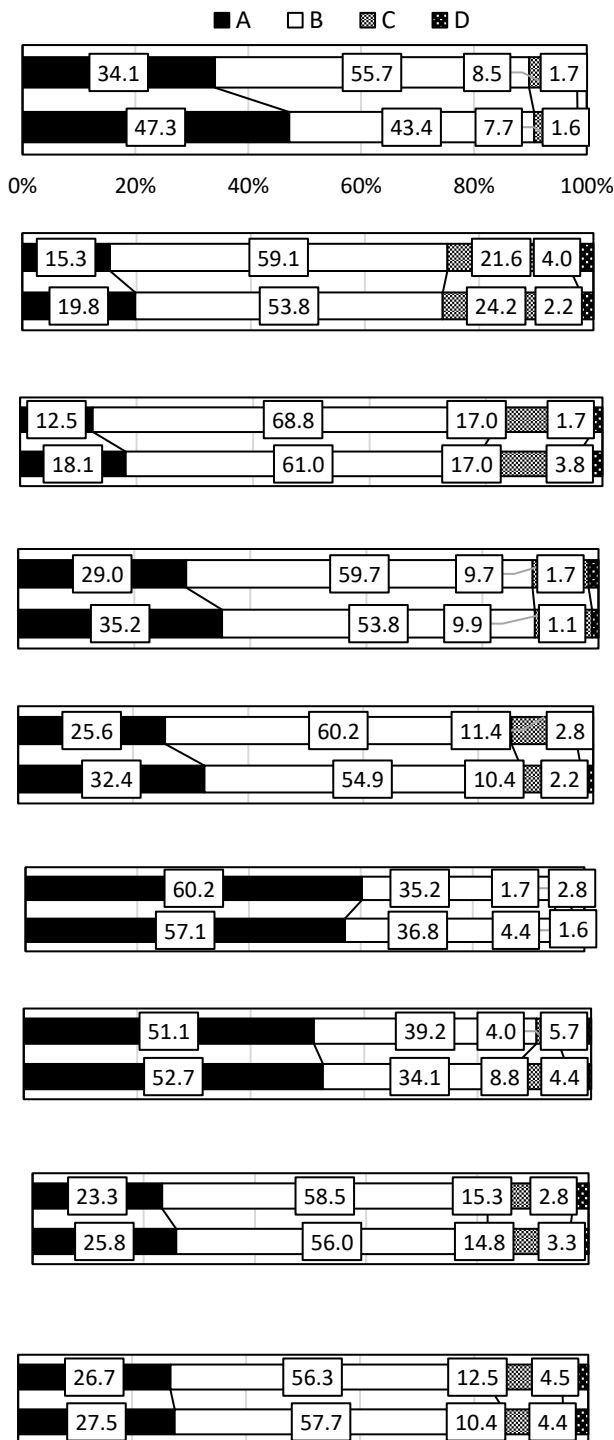
<https://nishihara-j.saitama-city.ed.jp/>

令和6年度西原中学校の教育活動に関する保護者アンケート 集計結果(回答数=182)

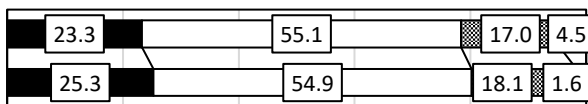
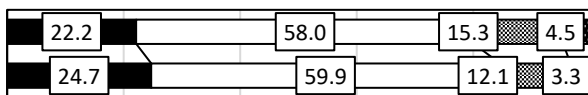
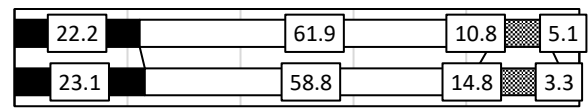
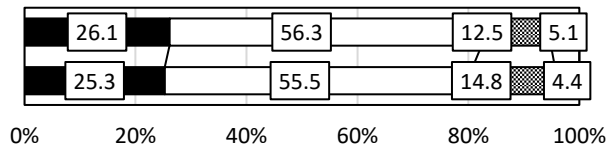
A: そう思う B: どちらかと言えばそう思う C: どちらかと言えばそう思わない D: そう思わない

※各グラフは、上がR5年度、下がR6年度

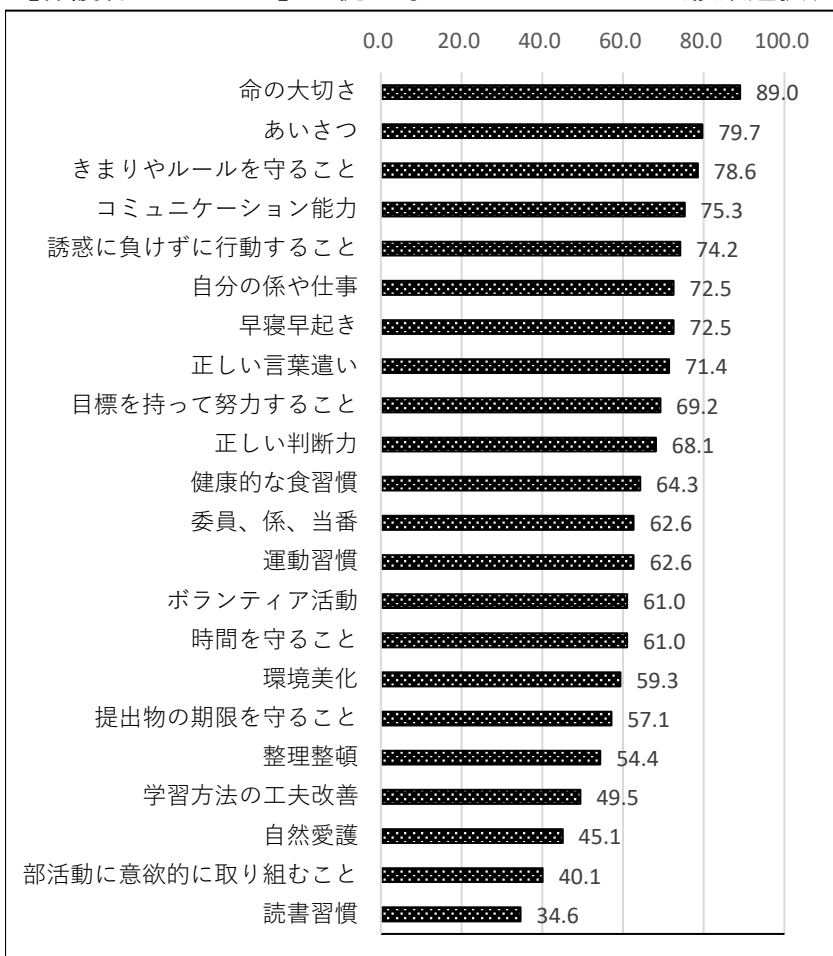
R6年度 保護者			A	B	C	D
1	学校の方針・教育内容を、学校・学年だより、ホームページ等で知ることができる。	1年	42.4	47.5	10.2	0.0
		2年	43.3	43.3	11.7	1.7
		3年	55.6	39.7	1.6	3.2
		合計	47.3	43.4	7.7	1.6
2	生徒は、元気にあいさつができる。	1年	20.3	54.2	25.4	0.0
		2年	21.7	51.7	25.0	1.7
		3年	17.5	55.6	22.2	4.8
		合計	19.8	53.8	24.2	2.2
3	生徒は、整理・整頓、清掃をしている。	1年	22.0	64.4	13.6	0.0
		2年	13.3	56.7	25.0	5.0
		3年	19.0	61.9	12.7	6.3
		合計	18.1	61.0	17.0	3.8
4	生徒は時間を守って生活している。	1年	35.6	55.9	8.5	0.0
		2年	30.0	53.3	16.7	0.0
		3年	39.7	52.4	4.8	3.2
		合計	35.2	53.8	9.9	1.1
5	生徒は、学校の授業に進んで意欲的に取り組んでいる。(タブレットPCの活用を含む)	1年	35.6	52.5	11.9	0.0
		2年	26.7	58.3	11.7	3.3
		3年	34.9	54.0	7.9	3.2
		合計	32.4	54.9	10.4	2.2
6	生徒は、体育祭、校外行事などの学校行事に進んで取り組んでいる。	1年	55.9	39.0	5.1	0.0
		2年	60.0	33.3	5.0	1.7
		3年	55.6	38.1	3.2	3.2
		合計	57.1	36.8	4.4	1.6
7	生徒は部活動等に進んで取り組んでいる。	1年	59.3	30.5	10.2	0.0
		2年	56.7	31.7	10.0	1.7
		3年	42.9	39.7	6.3	11.1
		合計	52.7	34.1	8.8	4.4
8	生徒は自分の将来や進路について考えるような指導を受けている。	1年	20.3	55.9	23.7	0.0
		2年	28.3	55.0	10.0	6.7
		3年	28.6	57.1	11.1	3.2
		合計	25.8	56.0	14.8	3.3
9	学校は、生徒が生き生きとした学校生活を送るよう、学年・学級の指導を進めている。	1年	22.0	64.4	13.6	0.0
		2年	30.0	58.3	8.3	3.3
		3年	30.2	50.8	9.5	9.5
		合計	27.5	57.7	10.4	4.4



10	学校は、生徒の悩み事に対して、相談できる体制を整えている。	1年	25.4	62.7	11.9	0.0
		2年	28.3	53.3	15.0	3.3
		3年	22.2	50.8	17.5	9.5
		合計	25.3	55.5	14.8	4.4
11	学校は、生徒の望ましい学習習慣・生活習慣の育成を目指し、適切な指導を行っている。	1年	27.1	55.9	16.9	0.0
		2年	26.7	56.7	15.0	1.7
		3年	15.9	63.5	12.7	7.9
		合計	23.1	58.8	14.8	3.3
12	学校は、安全・安心に配慮した教育活動を進めている。(コロナ対応を含む)	1年	30.5	61.0	8.5	0.0
		2年	31.7	56.7	10.0	1.7
		3年	33.3	55.6	4.8	6.3
		合計	31.9	57.7	7.7	2.7
13	学校は、保護者、地域の協力、願いを受け止めて、学校の教育活動を進めている。	1年	22.0	66.1	8.5	3.4
		2年	23.3	56.7	18.3	1.7
		3年	28.6	57.1	9.5	4.8
		合計	24.7	59.9	12.1	3.3
14	学校は、保護者や地域の人々との連携を図って教育活動を進めている。	1年	23.7	62.7	11.9	1.7
		2年	23.3	50.0	26.7	0.0
		3年	28.6	52.4	15.9	3.2
		合計	25.3	54.9	18.1	1.6



【保護者アンケート】生徒に身につけてほしい力（複数選択、数値は%）



この度は、学校教育に関する保護者アンケートにご協力いただき、ありがとうございました。これらの結果を参考にして、子どもたちの実態や保護者・地域の願いを踏まえて、生徒一人ひとりにきめ細やかな指導で「生きる力」を育ててまいります。つきましては、教職員一丸となって課題解決に取り組んでまいりますので、引き続きご理解・ご協力をお願いいたします。

令和6年度西原中学校の教育活動に関する生徒アンケート 集計結果(回答数=250)

R6年度生徒			A	B	C	D
1	学校や学年の教育活動の目標や方針として大切にしていることを、学校だより・学年だより、掲示物、ホームページなどを通して知っている。	1年	32.6	54.7	10.5	2.3
		2年	23.3	56.7	17.8	2.2
		3年	45.9	35.1	13.5	5.4
		合計	33.2	49.6	14.0	3.2
2	元気にあいさつをしている。	1年	48.8	45.3	4.7	1.2
		2年	62.2	33.3	3.3	1.1
		3年	63.5	31.1	1.4	4.1
		合計	58.0	36.8	3.2	2.0
3	整理・整頓、清掃をしている。	1年	47.7	47.7	4.7	0.0
		2年	36.7	53.3	7.8	2.2
		3年	66.2	27.0	4.1	2.7
		合計	49.2	43.6	5.6	1.6
4	時間を守って生活している。	1年	50.0	47.7	1.2	1.2
		2年	48.9	48.9	1.1	1.1
		3年	60.8	33.8	5.4	0.0
		合計	52.8	44.0	2.4	0.8
5	授業に進んで意欲的に取り組んでいる。	1年	39.5	53.5	7.0	0.0
		2年	32.2	60.0	5.6	2.2
		3年	58.1	36.5	5.4	0.0
		合計	42.4	50.8	6.0	0.8
6	体育祭、合唱祭、旅行的行事などの学校行事に進んで取り組んでいる。	1年	73.3	22.1	4.7	0.0
		2年	60.0	32.2	5.6	2.2
		3年	79.7	14.9	4.1	1.4
		合計	70.4	23.6	4.8	1.2
7	部活動に進んで取り組んでいる。	1年	76.7	16.3	4.7	2.3
		2年	66.7	26.7	1.1	5.6
		3年	66.2	20.3	6.8	6.8
		合計	70.0	21.2	4.0	4.8
8	授業や職場体験、上級学校調査等を通して、自分の将来や進路について考えるようになった。	1年	15.1	47.7	30.2	7.0
		2年	38.9	47.8	11.1	2.2
		3年	59.5	28.4	9.5	2.7
		合計	36.8	42.0	17.2	4.0
9	生き生きと楽しく学校生活を送っている。	1年	54.7	38.4	5.8	1.2
		2年	60.0	34.4	4.4	1.1
		3年	71.6	24.3	4.1	0.0
		合計	61.6	32.8	4.8	0.8
10	悩みや困ったことを相談したとき、先生は相談に応じてくれる。	1年	70.9	23.3	4.7	1.2
		2年	58.9	40.0	0.0	1.1
		3年	64.9	28.4	5.4	1.4
		合計	64.8	30.8	3.2	1.2
11	望ましい生活習慣、学習習慣、態度が身に付いている。	1年	37.2	52.3	10.5	0.0
		2年	23.3	58.9	15.6	2.2
		3年	50.0	36.5	12.2	1.4
		合計	36.0	50.0	12.8	1.2
12	安全に安心して活動できるよう、先生方は気を付けてくれている。	1年	69.8	30.2	0.0	0.0
		2年	61.1	36.7	1.1	1.1
		3年	75.7	20.3	2.7	1.4
		合計	68.4	29.6	1.2	0.8
13	あなたは、スマートフォンやSNS等について、家庭で決めたルールを守って使用していますか。	1年	62.8	32.6	4.7	0.0
		2年	64.4	31.1	4.4	0.0
		3年	56.8	25.7	17.6	0.0
		合計	61.6	30.0	8.4	0.0
14	あなたは十分な睡眠をとり、規則正しい生活を心がけていますか。	1年	18.6	38.4	40.7	2.3
		2年	5.6	40.0	52.2	2.2
		3年	6.8	31.1	52.7	9.5
		合計	10.4	36.8	48.4	4.4
15	あなたは、場面に応じた適切な言葉遣いができていますか。	1年	83.7	12.8	3.5	0.0
		2年	85.6	12.2	2.2	0.0
		3年	78.4	14.9	6.8	0.0
		合計	82.8	13.2	4.0	0.0

